

# PANNO PSZENICZNA



Pan - no psze-nicz-na, zie - lo - no-o - ka na - chyl się nad mo - im  
Pan - no świe-tli - sta, pro-mien na Pan - no, nie po - zwól mi dłu - go



ży - y - ciem. Pan - no o wło - sach syp - kich jak pia - sek po-zwólsię To -  
cze - e - kać, Dro - gą sa-mo-o - tną, krę - tą i stro - mą i - dę do Cie -



- bą za - chwyj - cić. Pan - no psze-nicz - na, mio - do - wa Pan-no  
- bie zda - le - e - ka. Pan - no [sze-nicz - na, zie - lo - no-o - ka



do - o - brej je - sie-e - ni, kie - dy Ci ser - ce po - da-ro-wa - łem  
na - chyl się nad moim ży - y - ciem, Pan - no o wło - sach bia - tych jak kre - da,



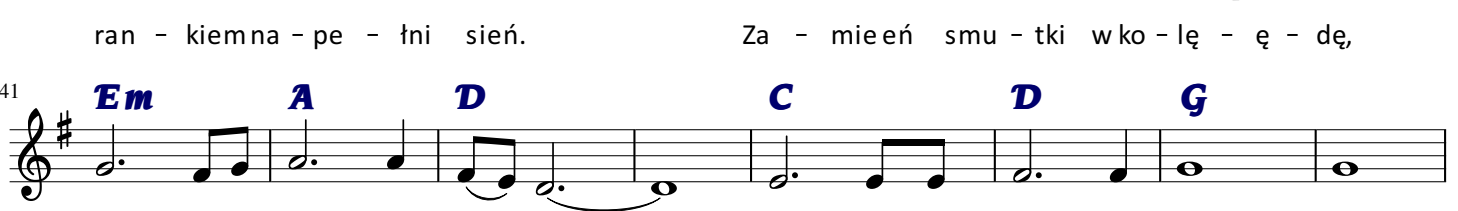
o - kryj mnie pła-szczem na - dzie-e - i. O - grzej mi ser - ce w no - o -  
po-zwólsię To - bą za - chwyj - cić.



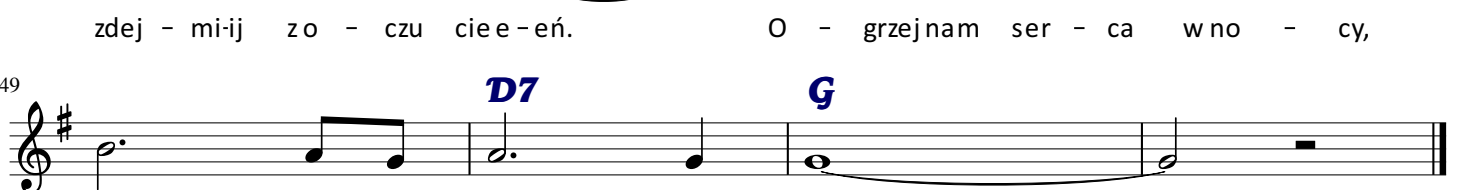
cy, o - grzej mi my - śli w dzie-e-ń. Niech e-cho Two - ich kro - ków



ran - kiem na - pe - ę - ę - ę. Za - mień smu - tki w ko - łą - ę - ę - ę,



zdej - mi - ij zo - czu cie e - ń. O - grzej nam ser - ca w no - cy,



o - grzej nam my - śli w dzień.

